

改修工事のビフォーアフターです

Before

(工事中)

After

エントランスホール

床の張替え、統一感のある案内表示、LED照明への変更を行い、明るい雰囲気になりました。



多目的新設

工事期間中は、入退院支援室をエントランスホール北側に仮移転しました。

工事後は面談や体重計測スペースとして利用する「多目的室」を新設しました。



入退院支援室

エントランスホールの東側に壁を増設し、入退院支援室を拡充しました。



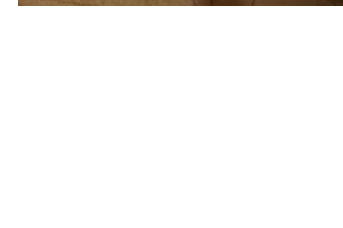
救急診察室

診察室兼処置室2室と風除室間の壁を撤去し、広々としたスペースを確保しました。



内科・循環器内科・腎臓内科

プライバシーに配慮し、それぞれの診察室に直接出入りできる引き戸を増設しました。



小児科

受付レイアウトをベビーカーのまま診察室に出入りできる配置に変更しました。診察室は小児科らしい優しい雰囲気の内装にしました。

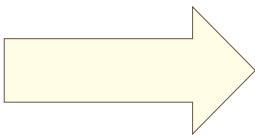


廊下・外来待合

先に改修済みのリハビリテーション棟と同様の温かみのある木目調の床・腰壁としました。コーナーサインは樹木モチーフでアクセントをつけています。



Before



After

西棟エレベーター

西棟エレベーターのリニューアルも行い、内装や照明がきれいになりました。東棟エレベーターは扉のシート張替えを行い、まわりの案内表示も変更しました。



エレベーターホール

全面お色直しを行いました。各種お知らせや展示物などを定期的に更新する予定です。現在、入院患者さんの荷物受渡場を開設中です。



リハビリ渡り廊下

リハビリ患者さんが多く利用するため、握りやすい自立手すりを設置しました。



トイレ改修 多目的トイレ増設

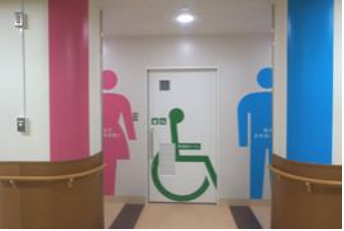
老朽化が著しい外来のトイレ6カ所すべてをリニューアルしました。

和式トイレを廃止し、すべて洋式トイレになりました。

衛生面を考慮し、洗浄は手かざし（自動センサー）に変更しています。

複数の個室があるトイレには右・左別の手すりを設置しています。

ベビーシート、ベビーチェア、オストメイト設備もあります。



【設計・監理】	株式会社伊藤喜三郎建築研究所 仙台支店	(仙台市)
【施工】	丸伸建設株式会社	(村山市)
	(協力業者:機械設備)	黒澤建設工業株式会社 (山形市)
	(協力業者:電気)	株式会社ジェック (東根市)