

(参考)現病院配置図



至村山市

職員駐車場

東紅苑

医師公舎 (戸建5戸)

職員駐車場

職員駐車場

車庫 受水槽 付属棟 倉庫 LPG置場 職員駐車場

北村山公立病院

東棟

MRI棟

RI棟

職員駐車場

リハビリテーション棟

西棟

大塚古墳

職員駐車場

保育所

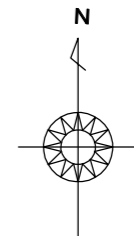
県道120号線

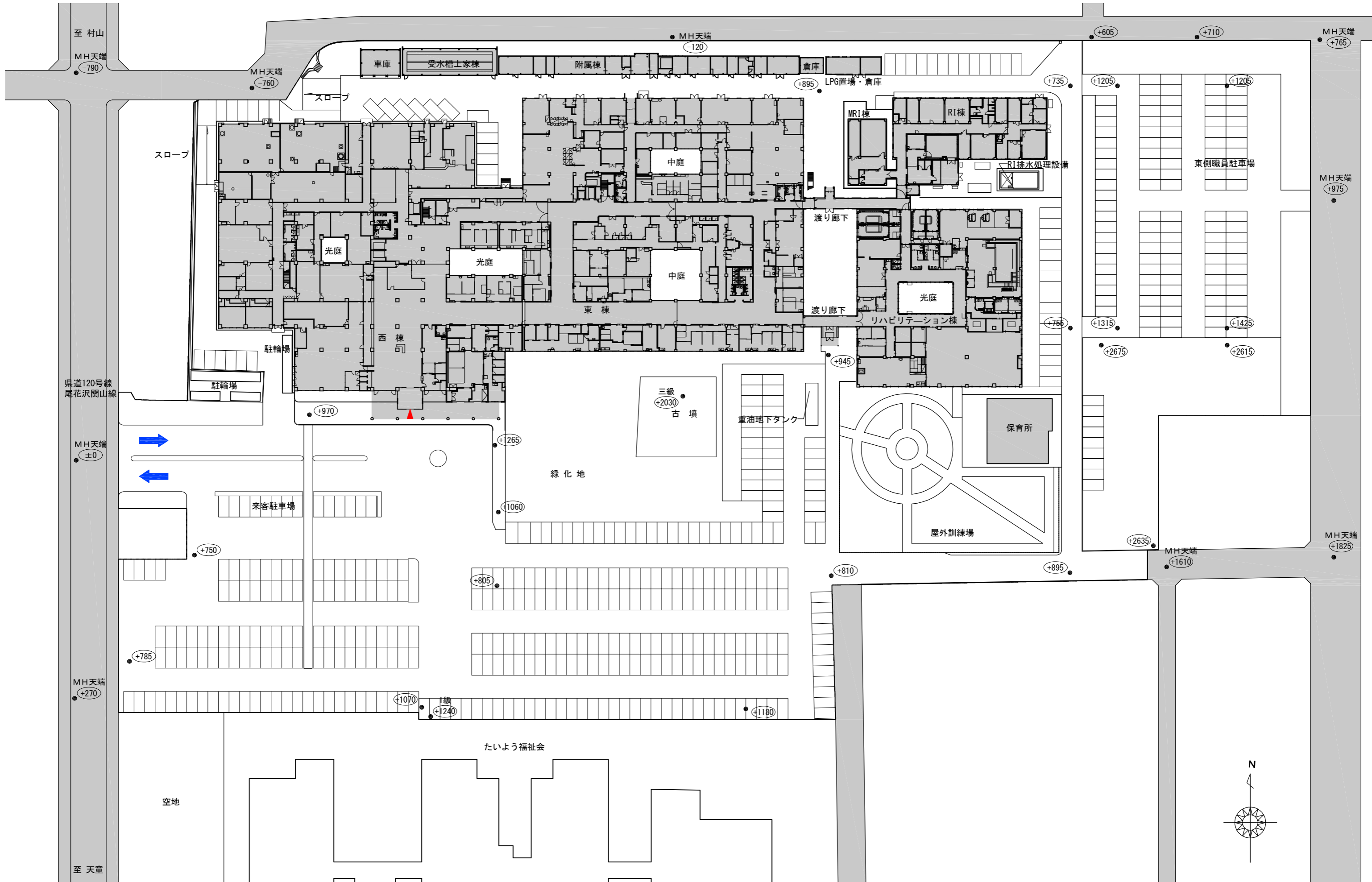
県道29号線

患者駐車場

たいよう福祉会

至天童市





至 村山

MH天端
-790

MH天端
-760

MH天端
-120

+605

+710

MH天端
+765

スロープ

車庫

受水槽土家棟

附属棟

+895
LPG置場・倉庫

+735

+1205

+1205

MR1棟

RI棟

RI排水処理設備

東側職員駐車場

MH天端
+975

光庭

光庭

中庭

渡り廊下

光庭

+735

+1315

+1425

西棟

東棟

渡り廊下

リハビリテーション棟

+945

+2675

+2615

駐輪場

+970

三級
+2030
古墳

重油地下タンク

保育所

緑化地

屋外訓練場

県道120号線
尾花沢関山線

MH天端
±0

+1265

+1060

来客駐車場

+750

+810

+895

+2635

MH天端
+1610

MH天端
+1825

+785

+805

MH天端
+270

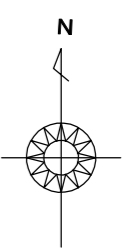
+1070

級
+1240

+1180

たいよう福祉会

空地



至 天童